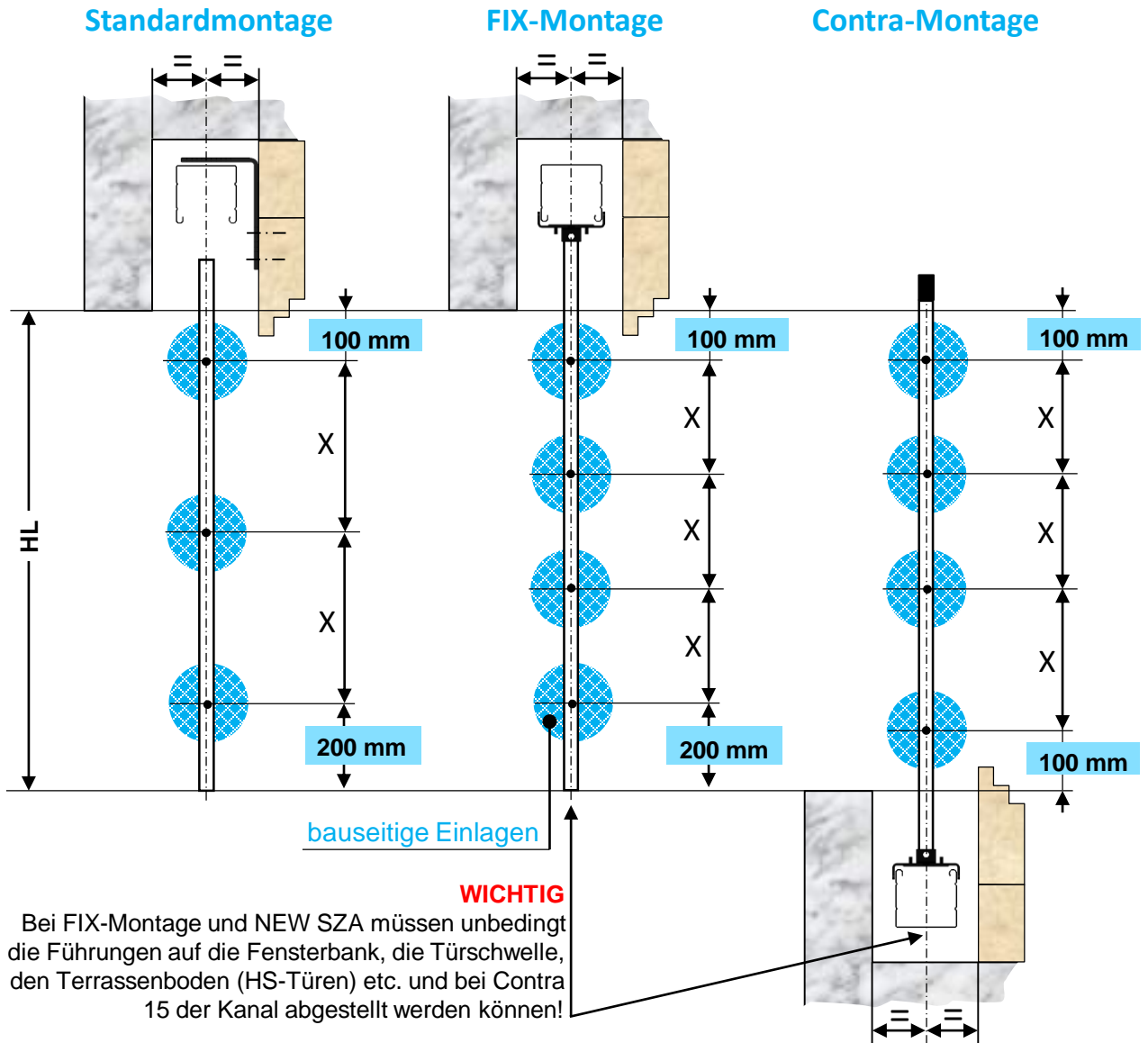



Leibungs-Montagerondellen oder Leibungselemente werden durch den Isoleur zur Befestigung der Storen-Führungsschienen im Bereich der Leibungsisolation montiert. Die storentechnischen Vorgaben finden Sie folgend.

Leibungs-Montagerondellen

Die Führungsschienen der Lamellenstoren werden seitlich in die punktuell gesetzten Montagerondellen befestigt.



Standardmontage

Produkt	Anzahl	Höhe Licht (HL)
Alulock 90 Alulock 72	2 x  bis 1'300mm
	3 x 	1'301 bis 2'300mm
	4 x 	2'301 bis 3'300mm
	5 x 	3'301 bis 4'300mm
	6 x 	ab 4'301mm

FIX-Montage und Contra-Montage

Produkt	Anzahl	Höhe Licht (HL)
Alulock 90 FIX	2 x  bis 1'100mm
Alulock 72 FIX	3 x 	1'101 bis 2'100mm
New SZA 90	4 x 	2'101 bis 3'100mm
New SZA 72	5 x 	3'101 bis 4'100mm
Contra 15	6 x 	ab 4'101mm

Bauseitige Einlagen z.B. DoRondo-PE von Dosteba
für Belastungen von $\geq 0,2\text{kN}$ pro Einlage / Belastung in Zug-, Druck- und Querrichtung / für Befestigungsschrauben $\geq \varnothing 3,8\text{mm}$

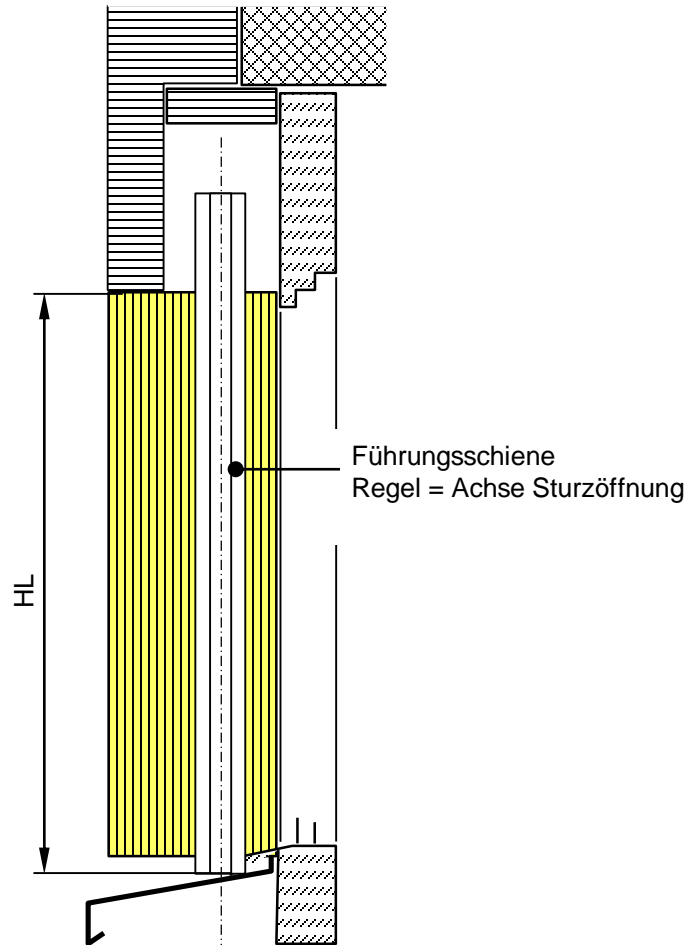
Wichtiger Hinweis zu Leibungselementen

Bei Isolierter Rahmenverbreiterung muss das hochfeste Polystyrolhartschaum-Teilstück des Leibungselements (z.B Leibungswinkel Eco-Lei W; Firma Stahlton) um die Rahmenisolationsdicke nach aussen verlängert werden, damit die Storen-Führungsschiene noch im Bereich des hochfesten Polystyrolhartschaum-Teilstücks befestigt werden kann.

Leibungselement

Die Führungsschienen der Lamellenstoren werden seitlich in das Leibungselement befestigt.

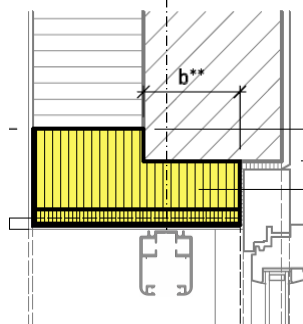
Vertikalschnitt Sturzdetail



Gilt für folgende Produkte

- Alulock 90
- Alulock 72
- Alulock 90 FIX
- Alulock 72 FIX
- New SZA 90
- New SZA 72
- Contra 15

Horizontalschnitt:



Leibungselement
(z.B Leibungswinkel Eco-Lei W von Stahlton)